

# LS 850



EN

## Electronic low pressure wheel washer

- Electronic wheel washer** featuring a cleaning method with **low-pressure water and plastic granules**, designed to handle oversized and heavy car, SUV's and van wheels.
- Italian design and technology.
- Silence, sturdiness and profitability.
- A healthy work place.
- improvement in customer service.
- Speeding up the subsequent work operations.

IT

## Lavaruote elettronica a bassa pressione

- Lavaruote elettronica** dotata di sistema di lavaggio a ciclo chiuso con **acqua a bassa pressione e granuli**, per operare su ruote di auto, SUV e veicoli commerciali leggeri anche di elevate dimensioni e peso.
- Design e tecnologia italiana.
- Silenziosità, robustezza e redditività.
- Salubrità del posto di lavoro.
- Miglioramento del servizio al cliente.
- Velocizzazione delle operazioni di lavoro successive.

DE

## Elektronische Radwaschmaschine Niederdruck

- Elektronische Radwaschmaschine** mit Waschsystem mit geschlossenem Kreislauf mit **Niederdruckwasser und Granulat** für Räder von PKWS, SUVs und leichten Nutzfahrzeugen, auch mit großen Abmessungen und hohem Gewicht.
- Design und Technologie Made in Italy.
- Geräuschlosigkeit, Robustheit und Rentabilität.
- Gesunder Arbeitsplatz.
- Verbesserung des Kundendienstes.
- Beschleunigung der nachfolgenden Arbeitsgänge.



EN

- Designed and tested also for optimal functioning on studded wheels.
- Specifically conceived for tyre specialists, this washer has 6 different washing cycles to match various kinds of rims and levels of dirtiness.
- This machine has many patented technical solutions to make tyres and rims free from road grime, brake dust and other residuals to make operators able to provide to their customers a safe and professional maintenance and storage activity.
- The use of an optional electronically controlled water heating system improves the already high washing performances of the wheel washer LS 850.
- Stainless steel washing chamber fully covered in sound-absorbing material, making it as silent as possible.
- Simple and intuitive display.
- New size and material of the granules, the two types make it possible to remove the dirt and to refinish.

IT

- Progettata e testata anche per il funzionamento ottimale su ruote chiodate.
- Ideale per utilizzi presso gommisti specializzati, questa lavar ruote offre la possibilità di impostare 6 diversi cicli di lavaggio in funzione di differenti tipologie e stato di pulizia dei cerchi.
- L'adozione di numerose soluzioni tecniche brevettate permettono di eliminare da cerchi e pneumatici sporcizia, polvere di ferro ed eventuali residui salini, garantendone così un perfetto e sicuro servizio di manutenzione e di eventuale stoccaggio.
- L'utilizzo di un sistema opzionale di riscaldamento acqua gestibile elettronicamente tramite display aumenta le già elevate prestazioni della lavar ruote LS 850.
- Camera di lavaggio in acciaio inox interamente rivestita di materiale fonoassorbente, garantisce il massimo della silenziosità.
- Display semplice e intuitivo.
- Nuova dimensione e materiale dei granuli, le due tipologie consentono la rimozione dello sporco e la rifinitura.

DE

- Auch für den optimalen Betrieb mit Spikereifen entwickelt und getestet.
- Das Produkt ist ideal für den Einsatz bei spezialisierten Reifenhändlern und gestattet je nach Felgenreart und Sauberkeitszustand der Felgen die Einstellung von 6 verschiedene Waschzyklen.
- Die Anwendung von zahlreichen patentierten technischen Lösungen gestattet die wirksame Beseitigung von Schmutz, Bremsbelagstaub und eventuellen Salzurückständen von Felgen und Reifen, um so eine perfekte und sichere Wartung und eventuelle Lagerung zu gewährleisten.
- Die hohe Leistung der Radwaschmaschine LS 850 kann durch den Einsatz eines optionalen, elektronisch über den Display verwaltbaren Wasserheizsystems noch verbessert werden.
- Waschkammer aus Edelstahl, vollständig verkleidet mit schallschluckendem Material, garantiert maximale Geräuschlosigkeit.
- Einfaches und intuitives Display.
- Neue Größe und neues Material des Granulats, die beiden Arten ermöglichen die Beseitigung des Schmutzes und die Nachbearbeitung.



EN

- **1** New **patented** nozzles that were specifically designed to guarantee a high washing quality.
- **2** New long-lasting drive rollers with quick and easy to replace inserts.
- **3** Wheel drying blowers: optimised positioning of the nozzles and **patented** drying procedure

IT

- **1** Nuovi ugelli **brevettati**, specificatamente sviluppati per assicurare un'elevata qualità di lavaggio.
- **2** Nuovi rulli di trascinamento a lunga durata e con inserti di rapida e semplice sostituzione.
- **3** Soffiatori di asciugatura ruota: disposizione degli ugelli ottimizzata e procedura di asciugatura **brevettata**.

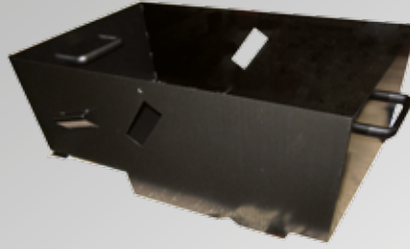
DE

- **1** Neue **patentierte** Düsen, speziell entwickelt, um eine hohe Waschqualität zu gewährleisten.
- **2** Neue Mitnehmerrollen von langer Lebensdauer und mit schnell und einfach auswechselbaren Einsätzen.
- **3** Gebläse zum Trocknen des Rads: Anordnung der Düsen optimiert und **patentiertes** Trocknungsverfahren.



EN — AVAILABLE VERSION IT — VERSIONI DISPONIBILI DE — VERSION VERFÜGBAR

|                 |                                 |                                      |                                   |
|-----------------|---------------------------------|--------------------------------------|-----------------------------------|
| <b>LS 850 B</b> | Steel tank without heater       | Vasca in acciaio senza riscaldatore  | Wanne aus Stahl ohne Heizgerät    |
| <b>LS 850 P</b> | Steel tank and heater           | Vasca in acciaio e riscaldatore      | Wanne aus Stahl und Heizgerät     |
| <b>LS 850 T</b> | Stainless steel tank and heater | Vasca in acciaio inox e riscaldatore | Wanne aus Edelstahl und Heizgerät |



EN → Recommended accessories IT → Accessori consigliati DE → Empfohlenes Zubehör



RCS 8-55600018



VSS 8-55600019



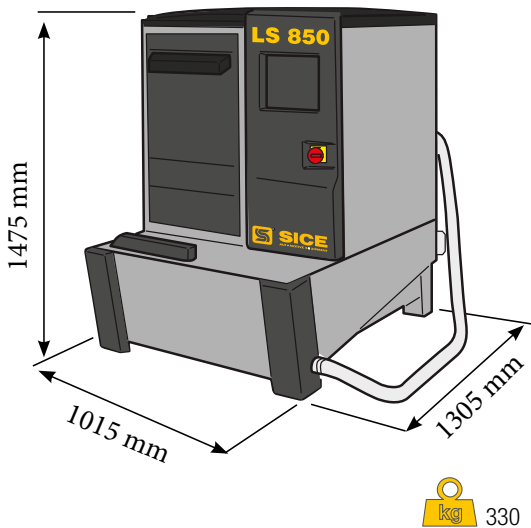
8-55600010



8-51120005

- EN → •RCS Elbow fitting for water drainage •VSS Ball faucet for water drainage •Non-foaming liquid detergent, 10 lt. •Wheel lifter ••See separate catalogue for further accessories. ••
- IT → •RCS Raccordo a gomito per scarico acqua •VSS Rubinetto a sfera per scarico acqua •Detergente liquido antischiuma 10 Lt •Sollevatore ruota ••Per altri accessori consultare l'apposito catalogo. ••
- DE → •RCS Winkelstück für Wasserabfluss •VSS Kugelhahn für Wasserabfluss •Flüssigreinigungsmittel Entschäumer 10 l •Radheber ••Weitere Zubehöre Gemäß Verzeichnis. ••

EN → Dimensions IT → Dimensioni DE → Abmessungen



EN → Technical Data IT → Dati Tecnici DE → Technische Daten

|                      |                      |                     |  |
|----------------------|----------------------|---------------------|--|
| Wheel diameter       | Diametro ruota       | Raddurchmesser      | 540 - 850 mm (21" - 33")               |
| Wheel width          | Larghezza ruota      | Radbreite           | 140 - 360 mm (6" - 14")                |
| Max wheel weight     | Peso massimo ruota   | Max Radgewicht      | 65 kg (145 lbs)                        |
| Water volume         | Volume acqua         | Wasserdatenträger   | 290 l                                  |
| Washing cycles       | Cicli di lavaggio    | Waschende Schleifen | 6                                      |
| Washing time         | Tempi di lavaggio    | Waschende Zeit      | 10 / 30 / 60 / 90 / 120 / 600 sec      |
| Drying time          | Tempo di asciugatura | Trockenzeit         | 20 sec                                 |
| Operating pressure   | Pressione esercizio  | Luftversorgung      | 8 - 10 bar                             |
| Electric motor       | Motore elettrico     | Elektromotor        | 230/400V 3Ph 50Hz<br>0,375 kW (0,5 Hp) |
| Pump power           | Pompa idraulica      | Pumpenenergie       | 5,5 kW (7,4 Hp)                        |
| Pump capacity        | Capacità pompa idr.  | Pumpenkapazität     | 500 l/m                                |
| Water heating system | Riscaldatore         | WasserHeizsystem    | 4,0 kW (5,4 Hp)                        |

The manufacturer reserves the right to modify the features of its products at any time. Fotografie, caratteristiche ed i dati tecnici non sono vincolanti, possono subire modifiche senza preavviso. Die Fotografien, die angegebenen Eigenschaften und die technischen Daten sind nicht verbindlich und können ohne Vorankündigung geändert werden.