

# LS 850



FR

## Lave-roues électronique de pression bas

- **Lave-roues électronique** avec système de lavage à **cycle fermé avec eau basse pression et granulés**, pour l'entretien des roues équipant les voitures, les véhicules utilitaires sport et légers aussi avec dimensions et poids importants.
- Design et technologie italiennes.
- Fonctionnement silencieux, solidité et rentabilité.
- Propreté du poste de travail.
- Meilleur service au client.
- Accélération des opérations de travail suivantes.

ES

## Lava-ruedas electrónica de baja presión

- **Lava-ruedas electrónica** dotada de sistema de lavado de **ciclo cerrado con agua a baja presión y granulos**, para trabajar con ruedas de turismos, vehículos todoterreno ligeros y vehículos comerciales ligeros incluso de grandes dimensiones y peso.
- Diseño y tecnología italianos.
- Funcionamiento silencioso, solidez y rentabilidad.
- Higiene del lugar de trabajo.
- Mejora del servicio al cliente.
- Agilización de las operaciones de trabajo siguientes.

PT

## Lavadora de rodas electrónica com água a baixa pressão

- **Lavadora de rodas electrónica** dotada de sistema de lavagem de **ciclo fechado com água a baixa pressão e granulos**, para trabalhar com rodas de turismo, veículos fora de estrada e veículos comerciais ligeiros, mesmo de grandes dimensões e peso.
- Design e tecnologia italiana.
- Operação silenciosa, solidez e rentabilidade.
- Higiene no local de trabalho.
- Melhoria do serviço ao cliente.
- Racionalização das seguintes operações de trabalho.



- FR**
- **Conçue et testée** pour laver aussi soigneusement des **roues cloutées**.
  - Parfaite pour les garages spécialisés, cette machine permet de mettre au point **6 cycles de lavage différents** en fonction du type et de la propreté des jantes et des pneus.
  - Plusieurs composants de cette machine sont issus de technologies brevetées en permettant l'élimination de la saleté, des poussières de freins et des éventuels résidus salins des jantes et des pneus, en garantissant un entretien profond et efficace ainsi qu'un stockage sûr.
  - Un dispositif de chauffage de l'eau, disponible en option et contrôlable électroniquement par écran améliore les prestations déjà importantes de la lave-roues **LS 850**.
  - La chambre de lavage en acier inoxydable entièrement recouverte d'un matériau absorbant le son, assure le silence le plus complet.
  - **Display** simple et intuitif.
  - La nouvelle **taille** ainsi que le **matériau des granules**, permettent l'élimination de la saleté et la finition.

- ES**
- **Diseñado y probado** también para el funcionamiento óptimo en **ruedas de clavos**.
  - Ideal para usos en centros de neumáticos especializados, este lavarruedas ofrece al operador la posibilidad de configurar **6 ciclos de lavado distintos** en función de distintos tipos y estado de limpieza de las llantas.
  - La adopción de numerosas soluciones técnicas patentadas permiten eliminar de llantas y neumáticos suciedad, polvo de ferodo y eventuales residuos salinos, garantizando así su perfecto y seguro servicio de mantenimiento y eventualmente su almacenamiento.
  - El uso de un sistema opcional de calentamiento de agua gestionable electrónicamente mediante pantalla aumenta el ya alto rendimiento del lavarruedas **LS 850**.
  - Cámara de lavado de **acero inox** totalmente revestida con material fonoabsorbente, garantiza la máxima silenciosidad.
  - **Pantalla** simple e intuitiva.
  - Nueva **dimensión y material** de los **gránulos**, los dos tipos permiten la eliminación de la suciedad y el acabado.

- PT**
- **Projectada e testada** também para funcionamento ideal em **pneus com pregos**.
  - Ideal para uso junto a borracheiros especializados, o produto oferece ao operador a possibilidade de configurar por meio da consola **6 diversos ciclos de lavagem** em função das diversas tipologias e estado de limpeza das jantes.
  - A adoção de numerosas soluções técnicas patenteadas, que compreendem os principais grupos funcionais do produto, permitem ao borracheiro eliminar de jantes e pneus a sujeira, poeiras do revestimento e eventuais resíduos salinos, garantindo assim um perfeito e seguro serviço de manutenção e eventualmente estocagem.
  - A performance da lavadora de rodas **LS 850** pode ser ainda mais elogiada graças ao uso de um sistema opcional de aquecimento de água gerenciável electronicamente por meio de um display.
  - Câmara de lavagem de **aço inoxidável** totalmente revestida com material de absorção de som que garante o mínimo de ruído.
  - **Tela** simples e intuitiva.
  - Nova **dimensão e material dos grânulos**, os dois tipos permitem a remoção da sujeira e o acabamento.



FR

- 1 Nouvelles buses **brevetées**, spécialement créées, afin d'assurer une haute qualité de lavage.
- 2 Nouveaux rouleaux d'entraînement de longue durée avec inserts au remplacement simple et rapide.
- 3 Souffleurs de séchage de la roue: disposition optimisée des buses et procédure de séchage **brevetée**.

ES

- 1 Nuevas boquillas **patentadas**, concebidas para asegurar una elevada calidad de lavado.
- 2 Nuevos rodillos de arrastre de larga duración con insertos que se pueden sustituir de manera rápida y fácil.
- 3 Sopladores de secado rueda: disposición de las boquillas optimizada y procedimiento de secado **patentado**.

PT

- 1 Novos bicos de lavagem **patenteados**, desenvolvidos especialmente para garantir uma elevada qualidade de lavagem.
- 2 Novos rolos de tração de longa duração e com inserções de substituição rápida e fácil.
- 3 Sopradores de secagem de roda: disposição dos bicos otimizada e procedimento de secagem **patenteado**.



FR

VERSION DISPONIBLE

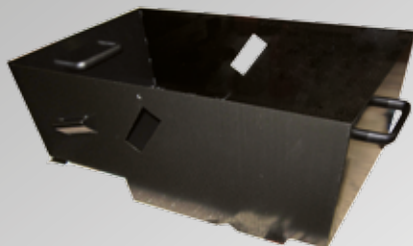
ES

VERSIÓN DISPONIBLE

PT

VERSÃO DISPONÍVEL

<b>LS 850 B</b>	Bac en acier sans réchauffeur	Cuba de acero sin calentador	Tanque de aço sem aquecedor
<b>LS 850 P</b>	Bac en acier et réchauffeur	Cuba de acero y calentador	Tanque de aço e aquecedor
<b>LS 850 T</b>	Bac en acier inoxydable et réchauffeur	Cuba de acero inox y calentador	Tanque de aço inoxidável e aquecedor



FR — Accessoires conseilles ES — Accesorios recomendados PT — Acessórios recomendados



RCS 8-55600018



VSS 8-55600019



8-55600010



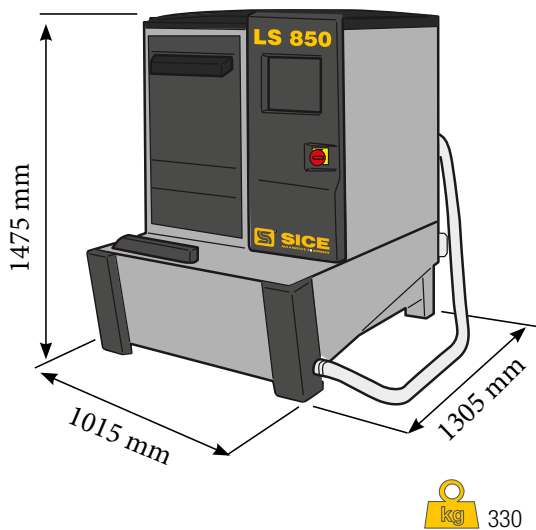
8-51120005

FR — •RCS Coude pour vidange eau •VSS Robinet à sphère pour vidange eau •Détergent liquide anti-moussant 10 l •Élévateur de roue ••Pour les autre accessoires, veuillez consulter le catalogue. ••

ES — •RCS Unión acodada para desagüe •VSS Grifo de bola para desagüe •Detergente líquido antiespuma 10 L •Elevador para ruedas ••Para otros accesorios ver catálogo separado ••

PT — •RCS Conexão com cotovelo para drenagem de água •VSS Válvula de esfera para drenagem de água •Detergente anti-espuma (10 l) Recarga de grânulos. •Elevador da roda ••Para outros acessórios consulte o catálogo específico. ••

FR — Dimensions ES — Dimensiones PT — Dimensões



FR — Données techniques ES — Datos técnicos PT — Dados Técnicos

Diamètre de la roue	Diámetro de la rueda	Diâmetro da roda	540-850 mm (21" - 33")
Épaisseur de la roue	Anchura de la rueda	Largura da roda	140-360 mm (6" - 14")
Poids max. de la roue	Peso máximo de la rueda	Peso máximo da roda	65 kg (145 lbs)
Volume de l'eau	Volumen del agua	Volume da água	290 l
Cycles de lavage	Ciclos que se lavan	Ciclos de lavagem	6
Temps de lavage	Tiempo que se lavan	Tempo de lavagem	10/30/60/90/120/600 sec
Temps de séchage	Tiempo de secado	Tempo de secagem	20 sec
Pression de fonctionnement	Presión de funcionamiento	Pressão de funcionamento	8 - 10 bar
Moteur électrique	Motor eléctrico	Motor elétrico	230/400V 3Ph 50Hz 0,375 kW (0,5 Hp)
Puissance de pompe	Potencia de la bomba	Potência da bomba	5,5 kW (7,4 Hp)
Capacité de pompe	Capacidad de la bomba	Capacidade da bomba	500 l/m
Système de chauffage de l'eau	Sistema de la calefacción por agua	Sistema de aquecimento de água	4,0 kW (5,4 Hp)

Les photographies, caractéristiques et données techniques n'engagent en rien le fabricant. Elles peuvent subir des modifications sans préavis. Las fotografías, las características y los datos técnicos no son vinculantes. La empresa se reserva el derecho de modificarlas en cualquier momento. Fotografias, características e os dados técnicos não são vinculantes e podem sofrer modificações sem aviso prévio.