

S 64E - S 64E C



S64E version

ES

Equilibradora electrónica con monitor para ruedas de coches, furgonetas y motos. Compacta y esencial con prestaciones profesionales

AVAILABLE VERSIONS

S64E C: Versión con sistema de ajuste automático **PNEULOCK**, introducción automática del diámetro y distancia rueda.

Freno de estacionamiento eléctrico y posicionamiento automático de la rueda.

S64E: Versión con sistema de ajuste de la rueda manual, introducción automática del diámetro y distancia rueda.

Freno de estacionamiento eléctrico y posicionamiento automático de la rueda.

BR

Equilibradora electrónica com monitor para carros, vans e motos. Compacta e essencial com desempenho profissional.

VERSÕES DISPONÍVEIS

S64E C: Versão com sistema de bloqueio automático **PNEULOCK**, introdução automática do diâmetro e da distância da roda.

Freno de estacionamento eléctrico e posicionamento automático da roda.

S64E: Versão com sistema de bloqueio manual da roda, introdução automática do diâmetro e da distância da roda.

Freno de estacionamento eléctrico e posicionamento automático da roda.

S 64E - S 64E C



- **Monitor LCD** (no incluido) ideal para visualizar la gráfica en alta resolución y utilizar la completa dotación software. Teclado con un reducido número de teclas para aprender rápidamente el manejo de la máquina.
- **Grupo de lanzamiento** derivado de los modelos superiores, brinda características de precisión y funcionalidad típicas de equilibradoras de alta gama: tiempo de ciclo reducido, medición de las ruedas de hasta 75 kg de peso y equilibrado de ruedas con offset interno de hasta 275 mm sin uso de separadores adicionales.
- La innovadora motorización que no requiere mantenimiento asegura la máxima fiabilidad.



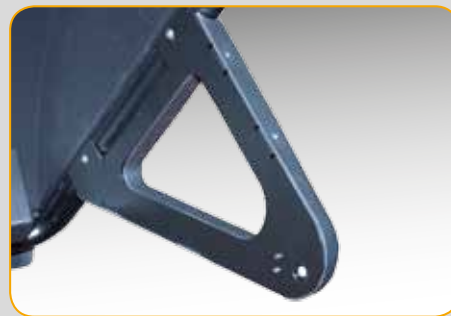
- **Monitor LCD** (não incluído) ideal para a exibição do gráfico de alta resolução e a utilização do fornecimento adicional do software. Teclado com número reduzido de teclas para uma aprendizagem rápida do uso da máquina.
- **Grupo de lançamento** derivado dos modelos superiores, fornece características de precisão e funcionalidade típicas de balanceadoras de faixa alta: tempo de ciclo reduzido, medida nas rodas com peso de até 75 kg e balanceamento de rodas com offset interno de até 275 mm sem a utilização de espaçadores adicionais.
- A inovadora motorização com manutenção zero garante a máxima confiabilidade.



- **Adquisición electrónica** del diámetro y distancia con función QP que activa automáticamente los programas de equilibrado evitando la selección desde el teclado.
- **Tres sistemas para el posicionamiento** de los pesos adhesivos: con clip portapesos (por encargo), con indicador láser en la posición de las 6 horas (por encargo) o, manualmente, en la posición de las 12 horas.
- **ES-7 Sensor** Medidor externo para la medición automática de la anchura de la rueda sin contacto con el sensor sonar (bajo peddo).



- **Aquisição eletrônica** de diâmetro e distância com função QP que ativa automaticamente os programas de balanceamento evitando as seleções por teclado.
- **Três sistemas para o posicionamento** dos pesos adesivos: com clipe portapesos (sob solicitação), com indicador a laser a 6 horas (sob solicitação) ou manualmente a 12 horas.
- **ES-7 Sensor** Detector externo para a medição automática da largura da roda sem contato com sensor sonar. (a pedido).



- **Posicionamiento automático** de la rueda en el punto de aplicación del peso de equilibrado y freno de estacionamiento eléctrico (RPA).
- **El iluminador led** ilumina el área de trabajo para facilitar las operaciones de limpieza de la llanta y la aplicación de los contrapesos. Los contrapesos se pueden colocar rápidamente utilizando el puntero láser a las 6 horas (opcional).

- **Posicionamiento automático** da roda no ponto de aplicação do peso de balanceamento e freio de estacionamento elétrico (RPA).
- **O iluminador de led** ilumina a área de trabalho para facilitar as operações de limpeza do aro e a aplicação dos contrapesos. Os contrapesos podem ser posicionados com extrema velocidade utilizando o ponteiro laser a 6 horas (sob solicitação).

BLOQUEO DE LA RUEDA - BLOQUEIO DA RODA

AUTOMÁTICO



S 64E C

VERSIÓN "C"

S 64E C con nuevo sistema automático-pneumático de bloqueo de la rueda "PNEULOCK", con par constante, que reduce los tiempos de trabajo y aumenta la precisión de centrado

VERSÃO "C"

S 64E C com novo sistema automático-pneumática de bloqueio da roda "PNEULOCK", com binário constante, que reduz os tempos de trabalho e aumenta a precisão de centragem.



PNEULOCK

Pedal PNEULOCK
Pedal PNEULOCK



MANUAL



S 64E

VERSIÓN MANUAL: S 64E con **bloqueo manual** de la rueda con casquillo rápido.

VERSÃO MANUAL: S 64E com **bloqueio da roda manual** com virola rápida.

ES — Programas especiales BR — Programas especiais

HIDDEN WEIGHT



ES → Perfecta estética de la llanta porque permite dividir el peso adhesivo de equilibrado del flanco externo en dos pesos equivalentes colocados en posición escondida detrás de los rayos.

BR → Perfeita estética do aro porque permite dividir o peso adesivo de balanceamento do lado externo em dois pesos equivalentes colocados em posição oculta atrás dos raios.

OPT



Programa que indica la posición de montaje ideal entre la llanta y el neumático, a los fines de reducir el desequilibrio total de la rueda.

Programa que indica a posição de montagem ideal entre aro e pneu para reduzir o desequilíbrio total da roda.



ES → De serie la suite de programas Weight Reduction que incluye, entre otros, el software Lessweight que permite una significativa reducción de los pesos, analizando también los varios valores de umbral, en función de tipo del vehículo: rápido o lento (único en el mercado).

BR → De série a suite de programas Weight Reduction incluindo, entre outros, Lessweight software que permite uma significativa redução dos pesos, analisando também os diversos valores de limite, com base no tipo do veículo: rápido ou lento (único no mercado).

AWC

Cálculo automático del ancho de la rueda (función AWC) incluso en ausencia del sensor externo ES-7. La equilibradora realiza una previsión del ancho de la rueda reduciendo los tiempos operativos.

Cálculo automático da largura da roda (função AWC) também na ausência do sensor externo ES-7. A balanceadora faz uma previsão da largura da roda reduzindo os tempos de operação.

Programas de utilidad general: calibrado, servicio, diagnóstico
Programas utilitários gerais: calibrados, serviço, diagnóstico

S 64E

- Bloqueo de la rueda manual
- Bloqueio da roda manual



Ø 42÷118,5 mm

x3

S 64E C

- Bloqueo de la rueda automático
- Bloqueio da roda automático



Ø 42÷118,5 mm

x3



- 8-21100235 Monitor LCD de pantalla ancha de 19"
- LASER&LED Iluminador interior rueda de LED y puntero LÁSER
- DX-CBF Accesorio de centrado para furgones y todoterrenos con orificio central Ø 117÷173 mm
- PL50 Pie para equilibrar ruedas de hasta 50 kg de peso
- ES-7 Medidor de la anchura
- Para otros accesorios ver catálogo separado••

- 8-21100235 Monitor LCD widescreen 19"
- LASER&LED Iluminador interno roda de LED e punteiro LASER
- DX-CBF Acessório de centragem para furgões e veículos off-road com orificio central de Ø 117÷173 mm
- PL50 Pé para equilibrar rodas de até 50 kg sem fixar a máquina no chão
- ES-7 Detector da largura
- Para outros acessórios, consulte o respectivo catálogo.••

ES → **Datos técnicos** BR → **Dados Técnicos**

Tensión de alimentación	Tensão de alimentação	115/230V - 1Ph - 50/60Hz
Potencia total absorbida	Potência total absorvida	122 W
Presión de aire comprimido (S 62E C Top)	Pressão de ar comprimido (S 62E C Top)	7÷10 bar (105÷165 psi)
Velocidad de lanzamiento	Velocidade de lançamento	90 ÷ 130 rpm
Valor máx. de desequilibrio calculado	Valor máximo de desequilíbrio calculado	999 g
Resolución máxima desequilibrio	Resolução de medição do desequilíbrio	1 g - 0,0353 oz
Diámetro configurable de la llanta	Diâmetro do aro programável	1" ÷ 35"
Diámetro medible de la llanta	Diâmetro do aro mensurável	10" ÷ 28"
Ancho máximo de la rueda (con protección)	Largura máxima da roda (com proteção)	600 mm (23,6")
Diámetro máximo de la rueda (con protección)	Diâmetro máximo da roda (com proteção)	1117 mm (44")
Peso de la rueda (fijación al suelo)	Peso da roda (fixação no chão)	75 kg
Dimensiones de la máquina con protección (AxAxP)	Dimensões da máquina com proteção (LxAxP)	1298 x 1673 x 1093
Peso de la máquina	Peso da máquina	82 kg

Las fotografías, las características y los datos técnicos no son vinculantes. La empresa se reserva el derecho de modificarlas en cualquier momento. Fotografias, características e os dados técnicos não são vinculantes e podem sofrer modificações sem aviso prévio.