

S65E C - S65E

Touch



Balanceadora Profissional SemiAutomática Touchscreen

Para centros de serviço de pneus, concessionárias e oficinas com volume médio de trabalho.

Disponível com travamento manual (S65E) ou com travamento automático Pneulock (S65E C), para operações mais rápidas e precisão de centralização sem compromissos.



Versão S 65E C Touch



Confiabilidade de sempre Inovação como nunca antes!



S65E C - S65E

Touch



CARACTERÍSTICAS GERAIS

TOUCHSCREEN INTERFACE

Monitor touchscreen industrial de 19". Resistente à poeira, mãos sujas, molhadas e pode ser utilizado com qualquer tipo de luva.

A **interface gráfica** é rápida e intuitiva.

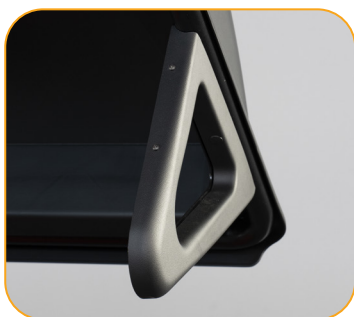


DETECÇÃO DE DIMENSÕES DA RODA

Calibrador digital para adquirir a distância e o diâmetro até 28" com função **QP (QP Program)** que ativa automaticamente os programas de balanceamento.

O braço também pode ser equipado com o sistema **LaserX** (opcional) que orienta o operador na escolha dos planos internos do aro em liga leve sem erros e com extrema visibilidade.

O detector **Sonar ES-7** (opcional) está disponível para a medida automática da largura da roda sem contato



APLICAÇÃO DE CONTRAPESOS ADESIVOS

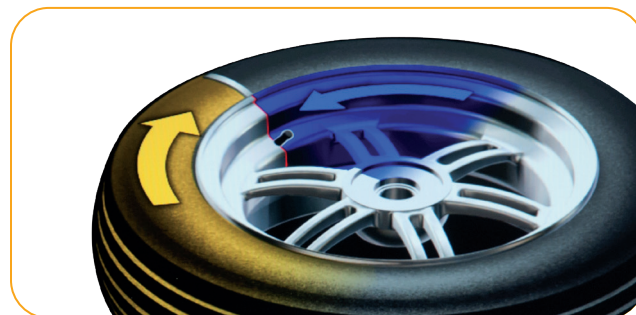
Os contrapesos adesivos podem ser aplicados com muita rapidez, utilizando o apontador laser na posição 6 horas (laser line system) ou através da utilização do clipe porta-pesos (opcional) ou manualmente na posição 12 horas.

TODOS OS PROGRAMAS PARA O PROFISSIONAL



HIDDEN WEIGHT

Programa para ocultar o peso atrás dos raios para um melhor impacto estético do aro.



OPT

Programa que indica a posição de montagem ideal entre aro e pneu para reduzir o desequilíbrio total da roda.

FUNCIÓN AWC

Cálculo automático da largura da roda (**função AWC**) também na ausência do sensor externo ES-7. A balanceadora faz uma previsão da largura da roda reduzindo os tempos de operação.

Posicionamento automático, freio elétrico, modo multioperador, calibração simplificada, funções de serviço e diagnóstico integradas... e muito mais!

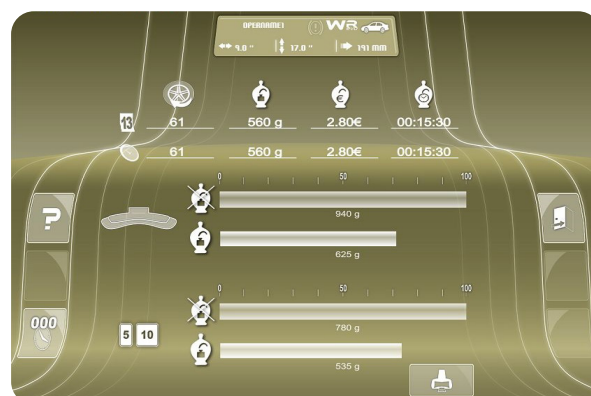
PROGRAMAS ESPECIAIS

WR WEIGHT REDUCTION EVO



Reduza em até 20% o tempo de trabalho e até 30% o uso de contrapesos, com benefícios econômicos e ambientais imediatos. Um programa pensado para quem busca um balanceamento mais rápido e sustentável.

Graças aos três contadores na tela, você monitora em tempo real as economias obtidas em peso, tempo e dinheiro



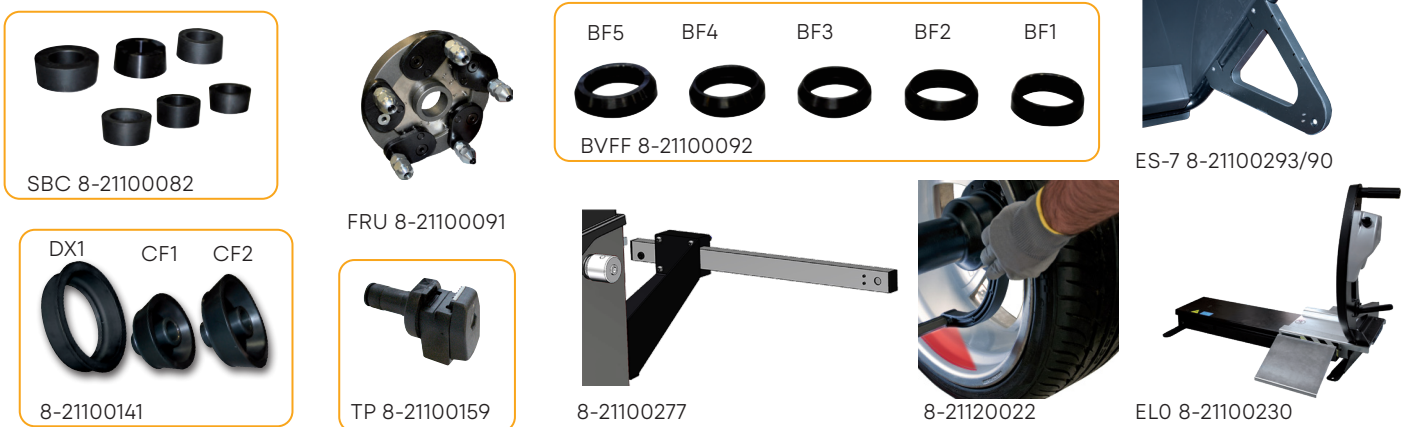
Mais eficiência, menos desperdício, zero complicações

Touch

ACESSÓRIOS DE SÉRIE

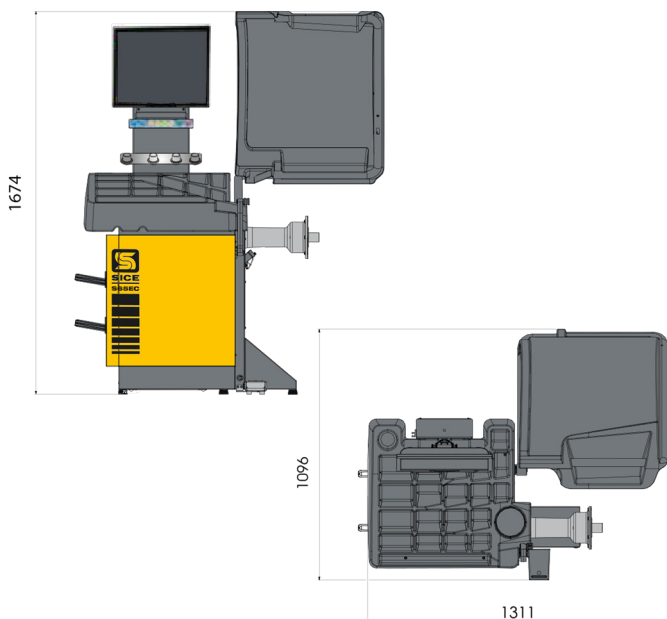


ACESSÓRIOS SOB PEDIDO



SBC Conjunto de seis buchas de centragem traseira | **FRU** Flange autocentrante universal para rodas com e sem furo central Ø perfuração min. 90 máx. 210 mm | **BCF** Conjunto de cinco buchas para uma centragem precisa na flange FRU | **ES-7** Detector de largura da roda | **DX/CBF** Acessório de centragem para furgões e todo-o-terreno com furo central Ø 117÷173 mm | **TP** Terminal portapesos STD ALU | **8-21100277** Kit de Diagnóstico de Burnout RRS-2 | **8-21120022** LaserX Apontador laser integrado no braço detector digital interno, diâmetro/distância | **EL-O** Elevador de efeito "Sem Peso" (Para outros acessórios consultar o catálogo correspondente).

DADOS TÉCNICOS



Tensão de alimentação	115/230v - 1Ph - 50/60Hz
Potência total absorvida	122 W
Pressão de alimentação pneumática (S 65E C)	7 ÷ 10 bar (105 ÷ 165 psi)
Velocidade de lançamento	90 ÷ 130 rpm
Valor máximo de desequilíbrio calculado	999 g
Resolução de medição do desequilíbrio	1g (0,0353 oz)
Tempo médio de medição	7 s
Diâmetro do eixo	40 mm (1,57")
Largura do aro programável	1,5" ÷ 20"
Diâmetro do aro programável	1" ÷ 35"
Diâmetro do aro mensurável	10" ÷ 28"
Largura máxima da roda	600 mm (23,6")
Diâmetro máximo da roda	1117 mm (44")
Distância máxima roda / máquina	275 mm (10,82")
Peso máximo da roda (fixação no chão)	85 kg
Peso da máquina (sem acessórios)	195 kg (S 65E) - 198 kg (S 65E C)
Dimensões máximas (LxAxP)	1597 x 1669 x 1122 mm

Fotografias, características e os dados técnicos não são vinculantes e podem sofrer modificações sem aviso prévio.