

S65E C - S65E

Touch



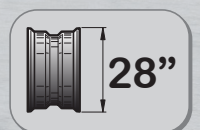
Professionelle halbautomatische Auswuchtmaschine mit Touchscreen

Für eifenservicezentren, Autohäuser und Werkstätten mit mittlerem Arbeitsvolumen

Erhältlich mit manueller Verriegelung (S65E) oder mit automatischer Pneulock-Verriegelung (S65E C) für schnellere Abläufe und kompromisslose Zentriergenauigkeit.



Versione S 65E C Touch



Zuverlässigkeit wie immer Innovation wie nie zuvor!



S65E C – S65E

Touch



HAUPTEIGENSCHAFTEN

TOUCHSCREEN INTERFACE

Industrieller **Touchscreen-Monitor** mit 19 Zoll. Sie nimmt es auch problemlos mit Staub, schmutzigen oder nassen Händen auf und kann mit jeder Art von Handschuh bedient werden.

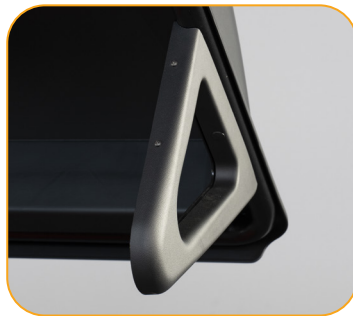
Die grafische Anzeige reagiert schnell und ist intuitiv.



RADGRÖSSENERKENNUNG

Digitales Messgerät für die Abstands- und Durchmessererfassung bis zu 28 Zoll mit Funktion **QP (Quick Program)**, das die Auswuchtprogramme automatisch aktiviert.

Der Arm kann auch mit dem System **LaserX** (optional) ausgestattet werden, das den Bediener bei der Wahl der inneren Ebenen der Leichtmetallfelge ohne Gefahr von Fehlern leitet und extrem gut ersichtlich ist.



Für die automatische berührungslose Radbreitenmessung ist der **Sonardetektor ES-7** erhältlich (optional).



ANWENDUNG VON KLEBENDEN GEGENGEWICHTEN

Die Klebegegengewichte können besonders schnell mit Hilfe des **Laserpointers in 6 Uhr-Position** (laser line system) oder unter **Anwendung des Clip Arm** (Optional) für Gewichte oder aber **von Hand in 12 Uhr-Position** angebracht werden.

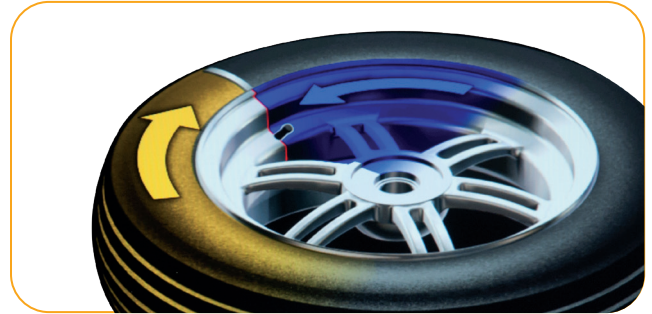


ALLE PROGRAMME FÜR DEN FACHMANN



HIDDEN WEIGHT

Perfekte Felgenästhetik, weil ermöglicht wird, das Auswuchtglebewicht der äußeren Seite in zwei gleichwertige Gewichte aufzuteilen, die versteckt hinter den Speichen angebracht werden



OPT

Maximale Geräuschlosigkeit während der Fahrt, weil es ermöglicht, die Geräuschlosigkeit durch Änderung der Reifenposition auf der Felge zu optimieren

FUNKTION AWC

Automatische Berechnung der Radbreite (Funktion AWC), auch ohne den externen Sensor ES-7. Die Auswuchtmaschine berechnet die wahrscheinliche Radbreite und reduziert somit die Betriebszeiten.

Automatische Positionierung, elektrische Bremse, Multi-Operator-Modus, vereinfachte Kalibrierung, integrierte Service- und Diagnosefunktionen ... und vieles mehr!

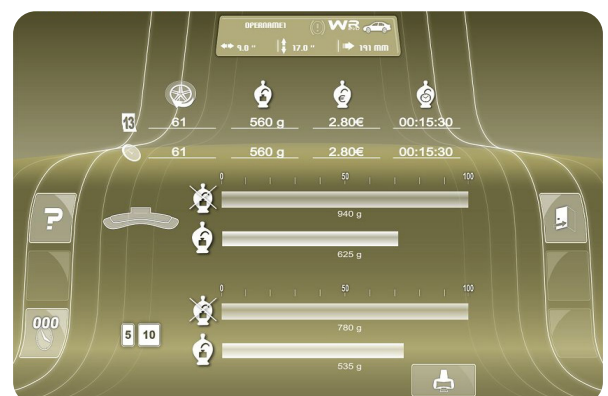
SONDERPROGRAMME

WR WEIGHT REDUCTION EVO



Reduzieren Sie die Arbeitszeit um bis zu 20% und den Einsatz von Auswuchtglebewichten um bis zu 30%, mit sofortigen wirtschaftlichen und ökologischen Vorteilen. Ein Programm, entwickelt für alle, die ein schnelleres und nachhaltigeres Auswuchten anstreben.

Dank der drei Zähler auf dem Bildschirm überwachen Sie in Echtzeit die Einsparungen bei Gewicht, Zeit und Kosten



Mehr Effizienz, weniger Verschwendung, null Komplikationen

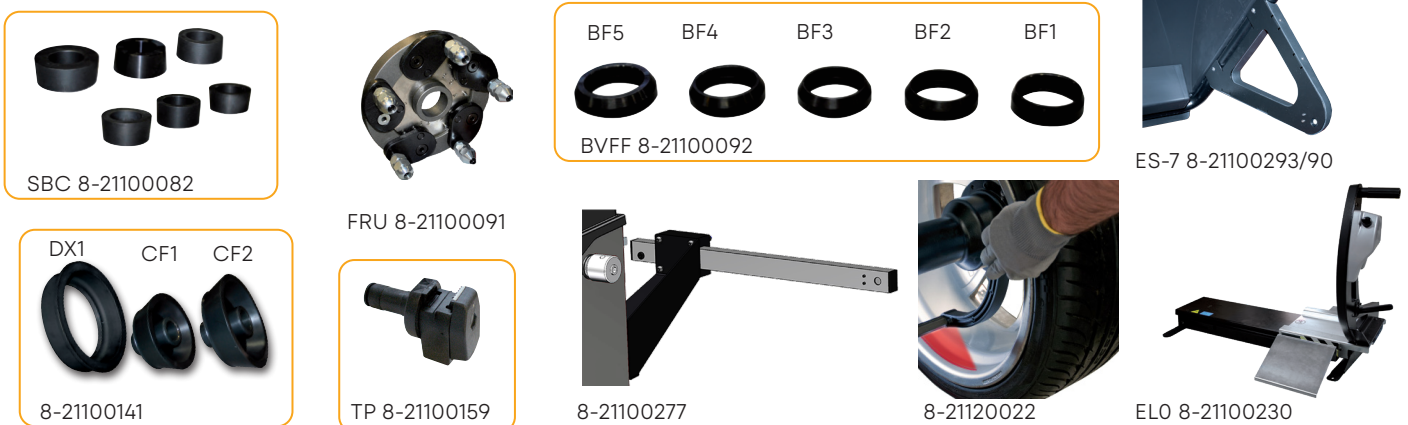
S65E C - S65E

Touch

STANDARDZUBEHÖR

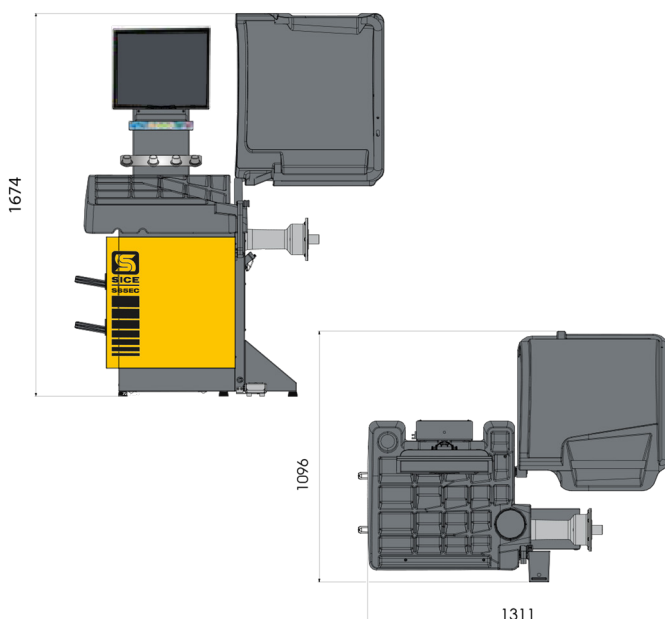


EMPFOHLENES ZUBEHÖR



SBC Zentriersatz | **FRU** Universalspannvorrichtung für alle 3-4 und 5 Loch-Felgen, die über Befestigungsbohrungen zentriert werden sollen. Lochkreise von $\varnothing 90 \div 210$ mm | **BCF** Zentriersatz für FRU (5 Stück) | **ES-7** Messwertaufnehmer für die automatische Messung der Radbreite | **DX-CBF** Zweiseitiger Zentrierkonus $\varnothing 117 \div 173$ mm für Räder von Leichttransportern und leichten Nutzfahrzeugen | **TP** Klipp für integriertem Halter Klebergewichten | **8-21100277** Run-Out RRS-2 Diagnose-Kit | **8-21120022** LaserX Im internen digitalen Messarm integrierte Laser-Positionierhilfe, Durchmesser/Abstand | **EL-0** Radheber "Ohne Gewicht" (Weitere Zubehöre Gemäss Verzeichnis).

TECHNISCHE DATEN



Versorgungsspannung	115/230v - 1Ph - 50/60Hz
Gesamtleistungsaufnahme	122 W
Druck Druckluft (S 65E C)	7 ÷ 10 bar (105 ÷ 165 psi)
Spinnengeschwindigkeit	90 ÷ 130 rpm
Max. Unwuchtwert berechnet	999 g
Auflösung der Unwuchtmessung	1g (0,0353 oz)
Durchschnittliche Messzeit	7 s
Wellendurchmesser	40 mm (1,57")
Einstellbereich der Felgenbreite	1,5" ÷ 20"
Einstellbereich des Felgendurchmessers	1" ÷ 35"
Messbereich des Felgendurchmessers	10" ÷ 28"
Maximale Radbreite	600 mm (23,6")
Maximaler Raddurchmesser	1117 mm (44")
Maximaler Rad-/Maschinenabstand	275 mm (10,82")
Maximales Laufradgewicht (Befestigung am Boden)	85 kg
Maschinengewicht (ohne Zubehör)	195 kg (S 65E) - 198 kg (S 65E C)
Max. Abmessungen (L x H x T)	1597 x 1669 x 1122 mm

Die Fotografien, die angegebenen Eigenschaften und die technischen Daten sind nicht verbindlich und können ohne Vorankündigung geändert werden.