

# S65E C - S65E

## Touch



## Equilibradora Profesional Semiautomática Touchscreen

Para centros de servicio de neumáticos, concesionarios y talleres con volumen de trabajo medio.

Disponible con bloqueo manual (S65E) o con bloqueo automático Pneulock (S65E C), para operaciones más rápidas y una precisión de centrado sin concesiones.



Versión S 65E C Touch



## Fiabilidad de siempre ¡Innovación como nunca antes!



# S65E C - S65E

## Touch



### CARACTERÍSTICAS PRINCIPALES

#### TOUCHSCREEN INTERFACE

**Monitor touchscreen 19".** El polvo, las manos sucias o mojadas o el uso con guantes de cualquier material no afectan a su funcionamiento.

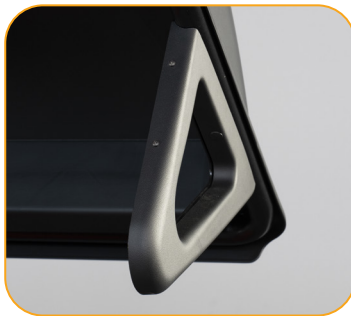
La interfaz gráfica es rápida e intuitiva.



#### DETECCIÓN DE DIMENSIONES DE RUEDA

Calibre digital para la adquisición de distancia y diámetro hasta 28" con función **QP (Quick Program)** que activa automáticamente los programas de equilibrio.

El brazo de medición puede también estar dotado del sistema **LaserX** (opcional) que guía el operador para la elección de los planos internos de la llanta de aleación sin errores y con extrema visibilidad.



Disponible para la medición automática del ancho rueda sin contacto el detector **Sonar ES-7** (opcional), automáticamente los programas de equilibrio.



#### APLICACIÓN DE CONTRAPESOS ADHESIVOS

Los contrapesos adhesivos pueden ser colocados con extrema velocidad utilizando el **puntero láser** en la posición de las **6 horas** (laser line system) o mediante el uso del **clip portapesos** (opcional) o **manualmente** en la posición de las **12 horas**.

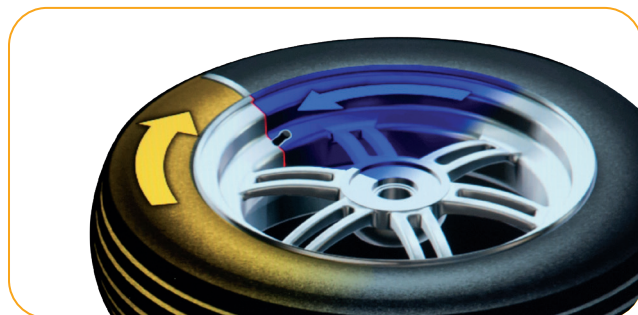


## TODOS LOS PROGRAMAS PARA EL PROFESIONAL



### HIDDEN WEIGHT

Programa para ocultar el peso detrás de los radios para un mejor impacto estético de la llanta.



### OPT

Programa que indica la posición de montaje de la rueda/neumático ideal para reducir el desequilibrio global rueda

### FUNCIÓN AWC

Cálculo automático del ancho de la rueda (**función AWC**) incluso en ausencia del sensor externo ES-7. La equilibradora realiza una previsión del ancho de la rueda reduciendo los tiempos operativos

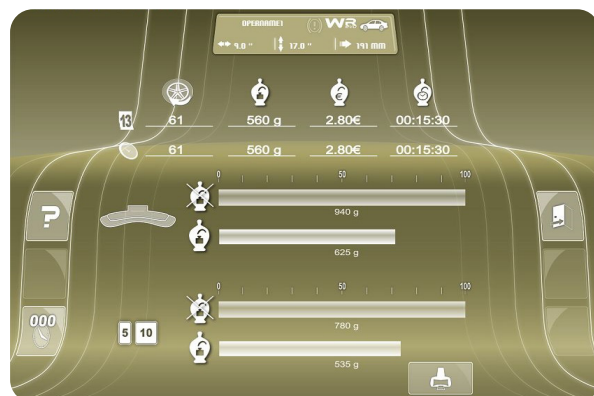
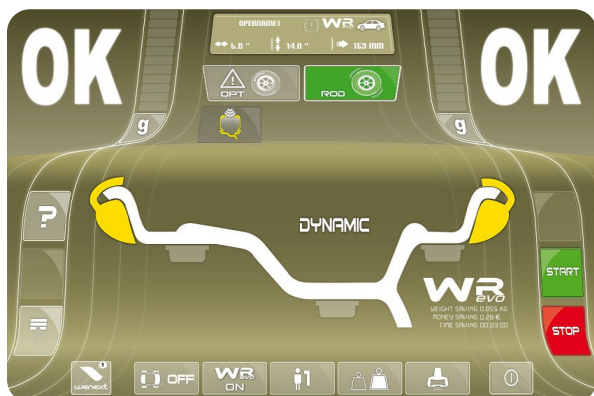
**Posicionamiento automático, freno eléctrico, modo multioperador, calibración simplificada, funciones de servicio y diagnóstico integradas... ¡y mucho más!**

## PROGRAMAS ESPECIALES

### WR WEIGHT REDUCTION EVO



Reduce hasta un 20 % el tiempo de trabajo y hasta un 30 % el uso de contrapesos, con beneficios económicos y medioambientales inmediatos. Un programa diseñado para quienes buscan un equilibrado más rápido y sostenible. Gracias a los tres contadores en pantalla, puedes monitorizar en tiempo real los ahorros obtenidos en peso, tiempo y dinero.



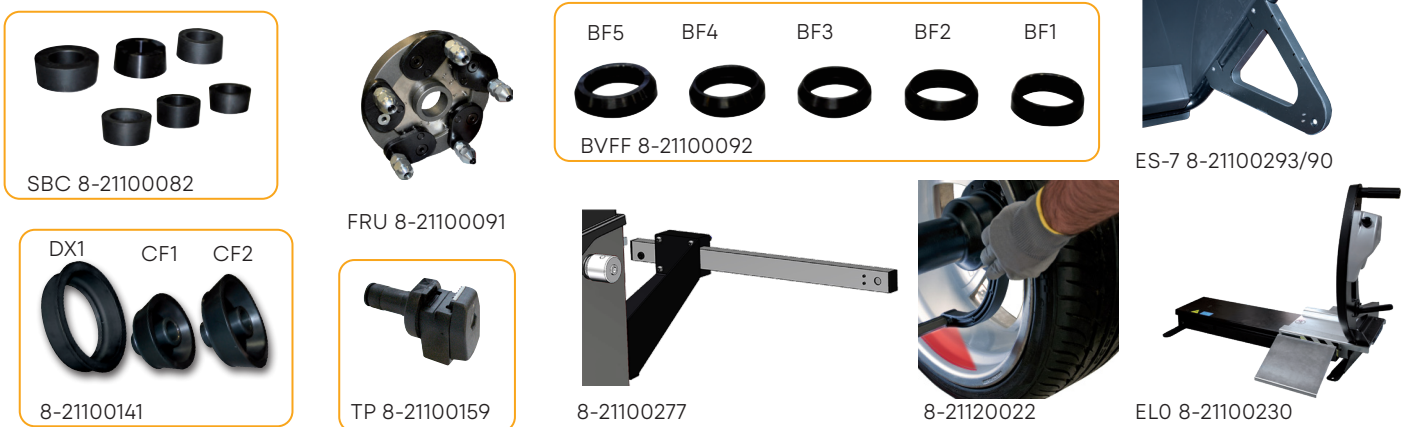
**Más eficiencia, menos desperdicio, cero complicaciones**

# Touch

## ACCESORIOS ESTÁNDAR

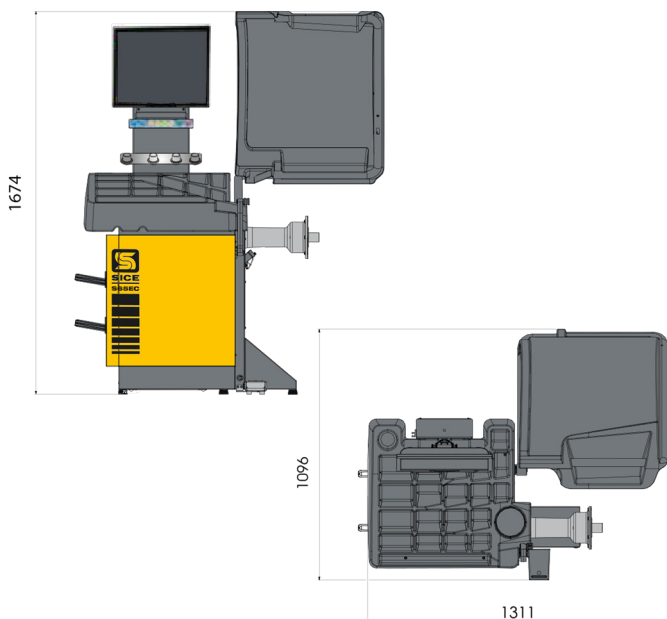


## ACCESORIOS BAJO PEDIDO



**SBC** Serie casquillos de centrado trasero | **FRU** Brida rápida universal, con penos móviles, para el bloqueo de todos las ruedas con y sin agujeros (min.90 max.210 mm) | **BCF** Serie de casquillos centrantes para FRU | **ES-7** Sensor externo para la medición automática de la anchura de la rueda sin contacto con el sónar | **DX/CBF** Accesorio para centrado para furgoneta y ruedas con agujero central Ø 117-173 mm | **TP** Clip para la asistencia en la aplicación de pesos adhesivos | **8-21100277** Kit de diagnóstico de agotamiento RRS-2 | **8-21120022** LaserX Puntero láser integrado en el brazo detector digital interno, diámetro/distancia. | **EL-0** Elevador efecto "sin peso" (Para otros accesorios, consulte el catálogo)

## DATOS TÉCNICOS



Tensión de alimentación	115/230v - 1Ph - 50/60Hz
Potencia total absorbida	122 W
Presión de alimentación neumática (S 65E C)/65E C)	7 ÷ 10 bar (105 ÷ 165 psi)
Velocidad de lanzamiento	90 ÷ 130 rpm
Valor máx. de desequilibrio calculado	999 g
Resolución a medida desequilibrio	1g (0,0353 oz)
Tiempo medio de medición	7 s
Diámetro del eje	40 mm (1,57")
Anchura configurable de la llanta	1,5" ÷ 20"
Diámetro configurable de la llanta	1" ÷ 35"
Diámetro medible de la llanta	10" ÷ 28"
Anchura máxima rueda	600 mm (23,6")
Diámetro máximo rueda	1117 mm (44")
Distancia máxima rueda/máquina	275 mm (10,82")
Peso máximo de la rueda (fijación al suelo)	85 kg
Peso de la máquina (sin accesorios)	195 kg (S 65E) - 198 kg (S 65E C)
Dimensiones máximas (L x A x P)	1597 x 1669 x 1122 mm

Las fotografías, las características y los datos técnicos no son vinculantes. La empresa se reserva el derecho de modificarlas en cualquier momento.